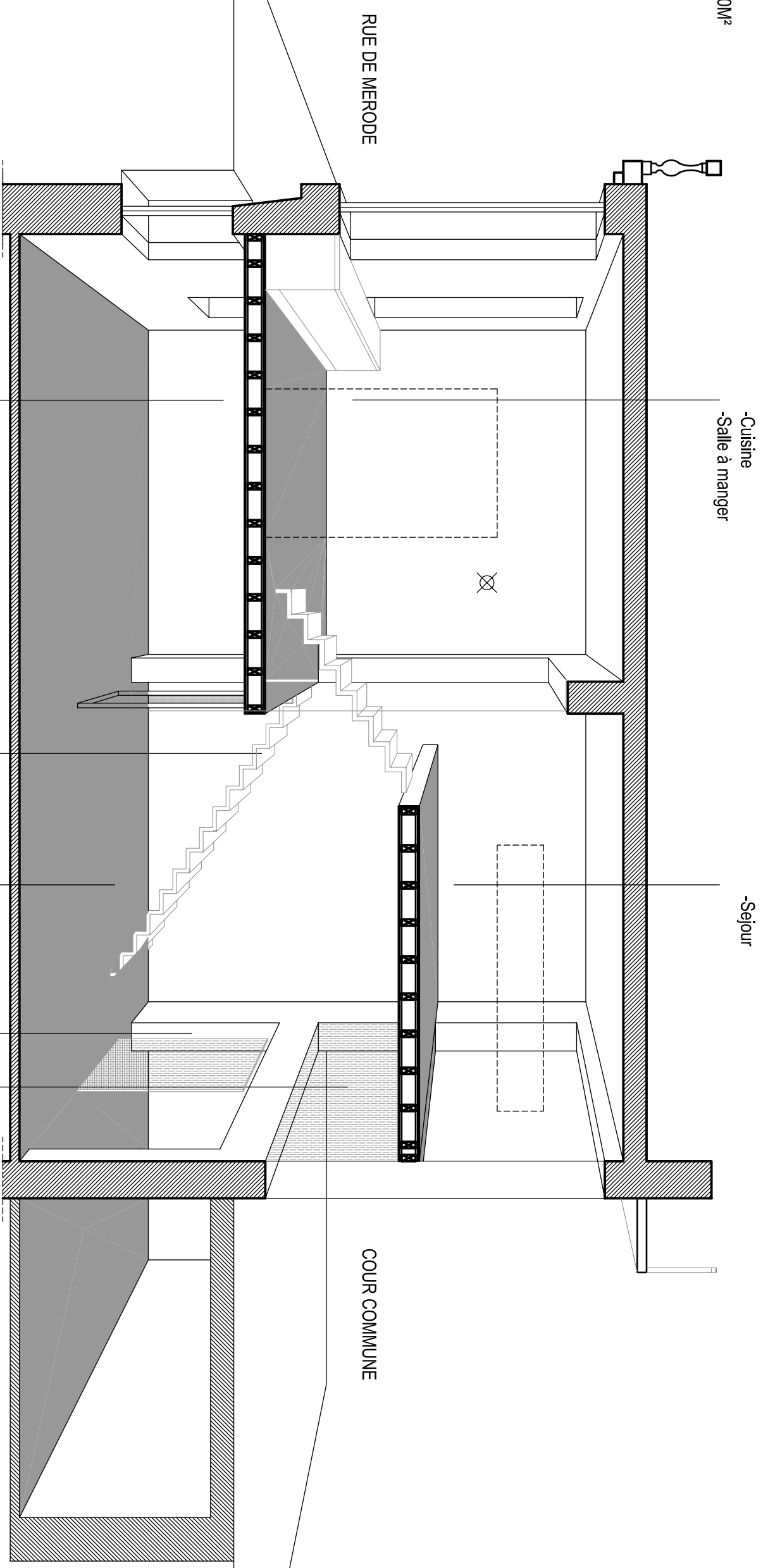


LOGEMENT : 1
 SUR. HABITABLE: 120M²
 SUR EXT: 6M²



Ch2

-Escalier
 metal/bois

-Ch 1 / bureau

-Salle de bain
 -Vitrage sablé

POUR ACCORD	ADJUDICATION		PLAN N°
MO			PAD
AR	ECH.: -	DATE: 17/05/2005	DOSSIER: 04-11-M127

REZ

ARCHITECTE	MAITRE D'OUVRAGE	CHANTIER
Bernard André - 0486/20.63.70 Mario Kepaou - 0477/31.38.80 167, avenue Milcamps 1030 Bruxelles FAX / 02.736.81.08	COPROPRIETE 127, RUE DE MERODE 20 RUE COENRATS 1060 BRUXELLES 0475/826.550	127, RUE DE MERODE 20 RUE COENRATS 1060 BRUXELLES